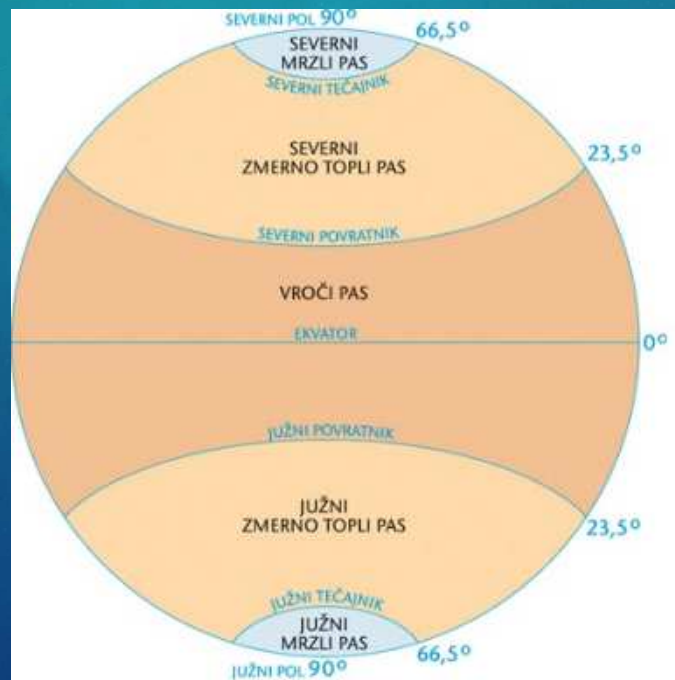


MRZLI ALI POLARNI PAS

SEVERNI MRZLI PAS LEŽI SEVERNO OD SEVERNEGA TEČAJNIKA

JUŽNI MRZLI PAS LEŽI JUŽNO OD JUŽNEGA TEČAJNIKA



CELO LETO JE HLADNO

TOPLEGA LETNEGA ČASA (POLETJA) NI.
PADAVIN, VEČINOMA V OBLIKI SNEGA JE
MALO.



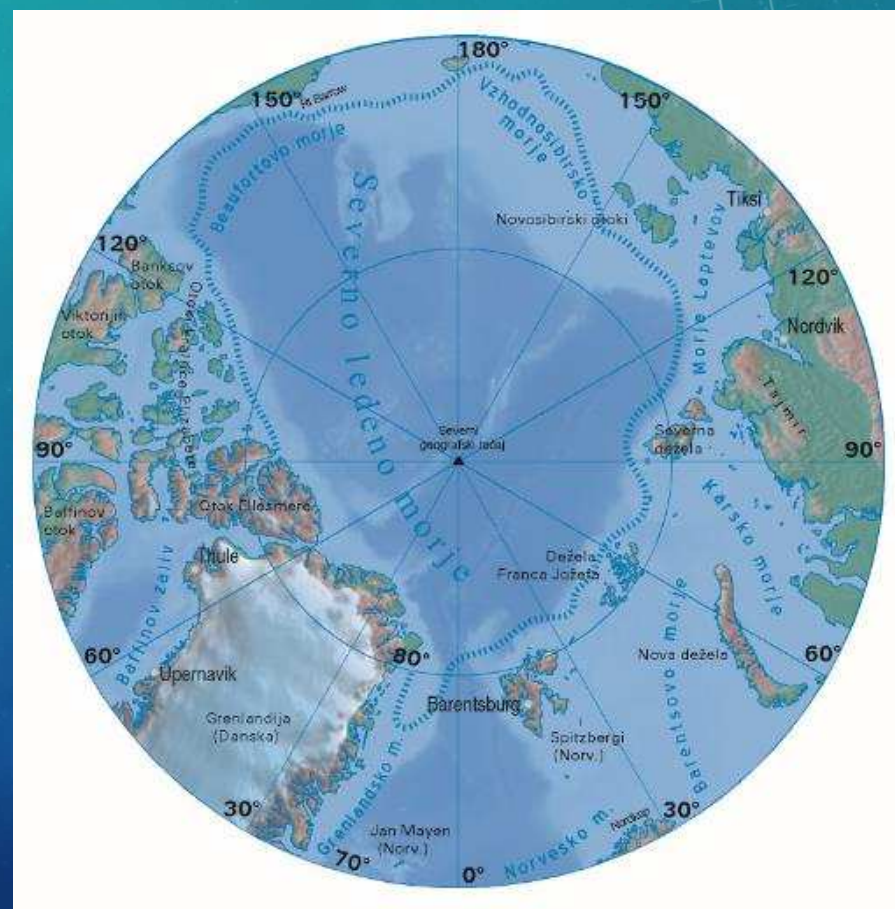
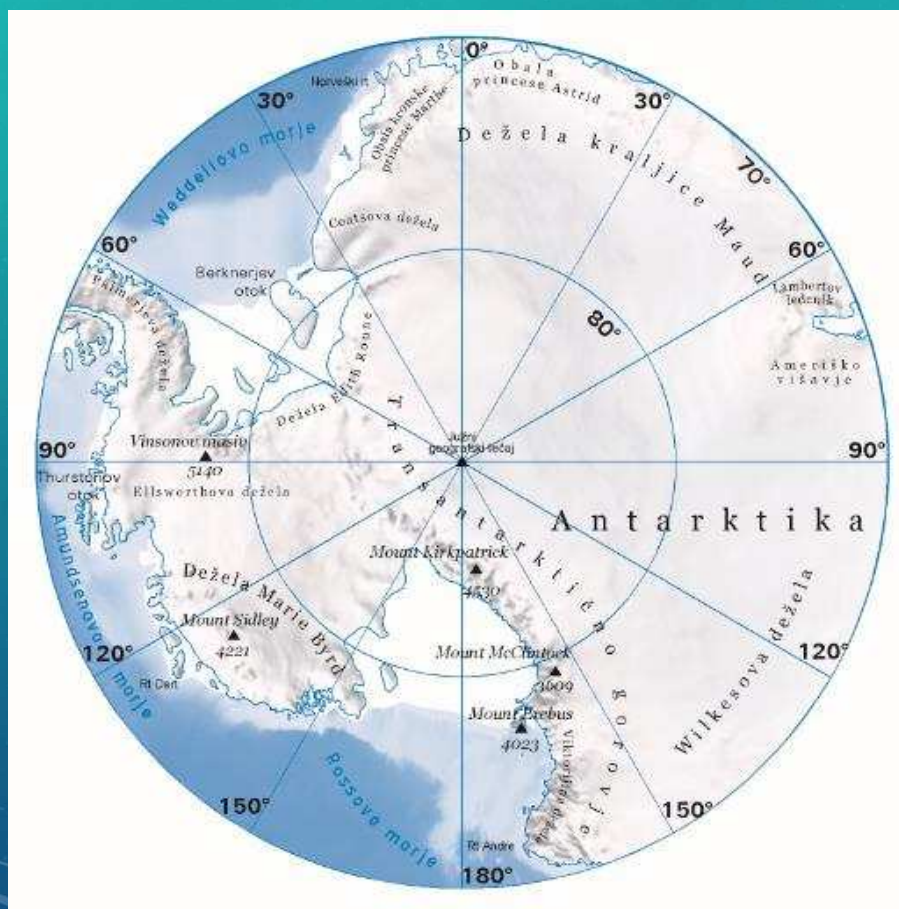
ANTARKTIKA

CELINA, KI OBKROŽA JUŽNI POL.

POLARNI KROG

ARKTIKA

OBDAJA SEVERNI POL. TU SE STIKAJO SEVERNI ROBNI DELI EVROPE, AZIJE IN SEVERNE AMERIKE.



POSELITEV

MRZLI PAS JE ZARADI NIZKIH TEMPERATUR ZA ŽIVLJENJE ČLOVEKA ZELO NEGOSTOLJUBEN

ANTARKTIKA ni poseljena



ARKTIKA 2 milijona ljudi

(za primerjavo -Slovenija ima 2 milijona prebivalcev)



ARKTIČNA LJUDSTVA

RAZMISLI S ČIM SE PREŽIVLJAJO?

INUITI – ESKIMI

(severnoameriška Arktika)

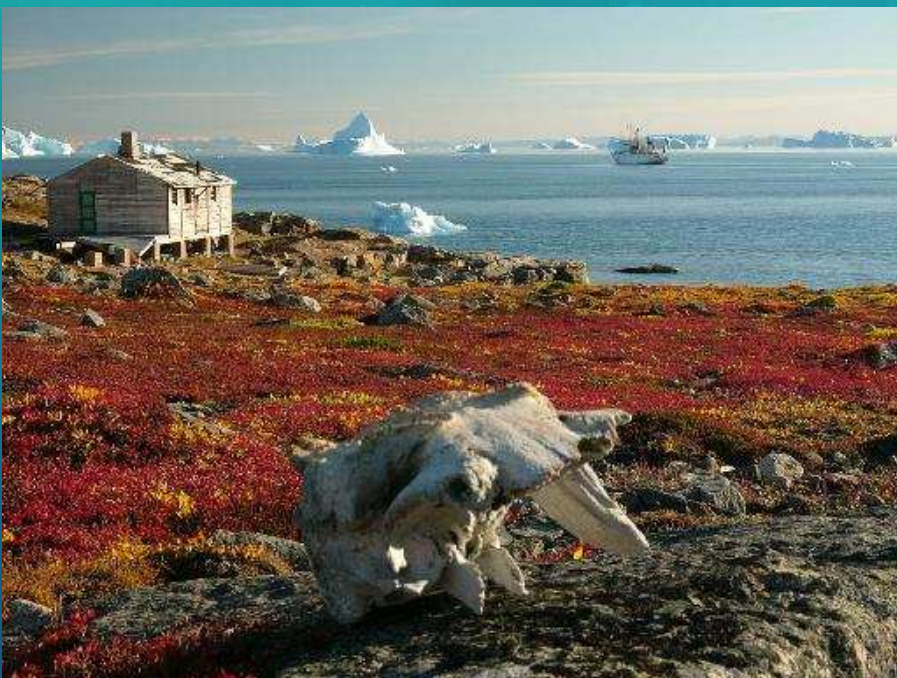


LAPONCI (sever Evrope)



RASTLINSTVO

USPEVA LE NA OBMOČJIH, KJER TEMPERATURA V POLETNIH MESECIH SEŽE NAD NIČLO.



- USPEVAJO MAHOVI IN LIŠAJI, POKRAJINO PORAŠČENO Z NJIMI IMENUJEMO
- **TUNDRA**

POLARNE ŽIVALI SO PRILAGOJENE MRAZU. RAZMISLI S ČIM SE PRHRANJUJEJO?

ANTARKTIKA cesarski pingvin



ARCTIKA severni medved

https://www.youtube.com/watch?v=CbILj_CYqno



- **POSEBNA POJAVA** LAHKO RAZIŠČEŠ NA NASLENJI POVEZAVI
http://www.o-4os.ce.edus.si/gradiva/geo/gibanje_Zemlje/dolzina_noc_dan.html

POLARNI DAN/NOČ

POL LETA JE
DAN, POL LETA
PA TEMA

POLARNI SIJ

