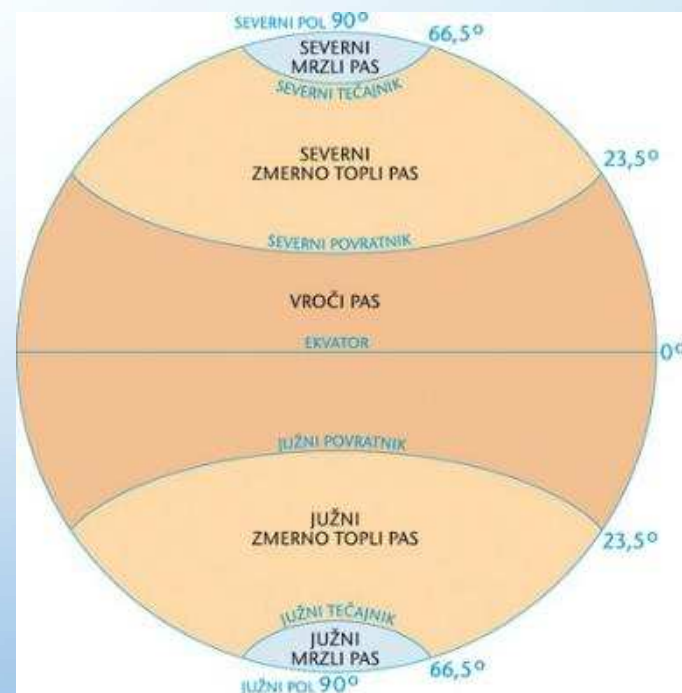
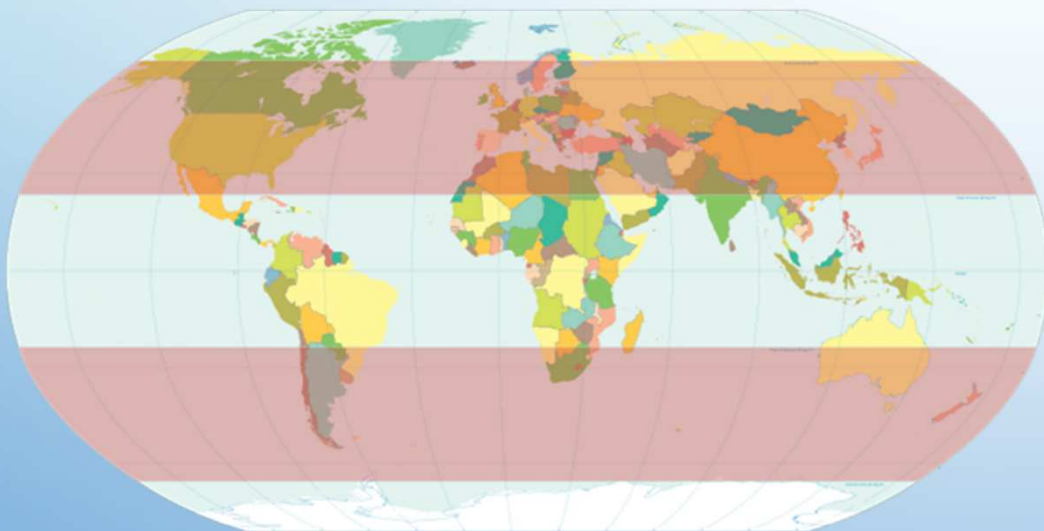


# ZMERNO TOPLI PAS LEŽI MED VROČIM IN MRZLIM PASOM

1. SEVERNI ZMERNO TOPLI PAS MED SEVERNIM POVRATNIKOM IN SEVERNIM TEČAJNIKOM

2. JUŽNI ZMERNO TOPLI PAS MED JUŽNIM POVRATNIKOM IN JUŽNIM TEČAJNIKOM



V ZMerno TOPLEM PASU ŽIVI  
NAJVEČ PREBIVALSTVA NA  
ZEMLJI.  
V NJEM LEŽI TUDI SLOVENIJA.

TEMPERATURE SE ČEZ LETO SPREMINJAJO,  
ZATO IMAMO 4 LETNE ČASE.

PADAVINE: ZMerna KOLIČINA PADAVIN.

UGODNI POGOJI ZA ŽIVLJENJE ČLOVEKA.



# V ZMERNO TOPLEM PASU LOČIMO VEČ VRST PODNEBIJ IN RASTLINSTVA

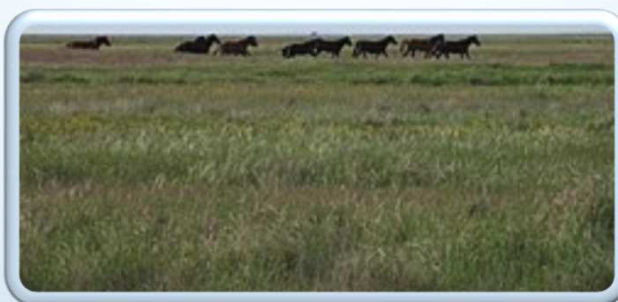


## HLADNEJŠA OBMOČJA

NA SEVERU

USPEVA IGLASTI GOZD – **TAJGA**

REDKO POSELJENA



## CELINSKO PODNEBJE

VLAŽNO, SUHO, POLSUHO

VLAŽNO - USPEVA **LISTNATI IN MEŠANI  
GOZD** (ČLOVEK JIH JE V GLAVNEM IZKRČIL)

V NOTRANJOSTI CELIN JE MANJ PADAVIN

USPEVA TRAVNIŠKO RASTLINSTVO - **STEPA**



## OCEANSKO PODNEBJE

VEČ PADAVIN ZARADI LEGE OB OCEANU

**USPEVAJO LISTNATI IN MEŠANI GOZDOVI**

ČLOVEK JIH JE V GLAVNEM IZKRČIL

NA MEJI MED VROČIM IN ZMerno TOPLIM PASOM NI OSTRE MEJE, ZATO IMA PODNEBJE ZNAČILNOSTI OBEH PASOV. IMENUJEMO GA:

## SREDOZEMSKO PODNEBJE

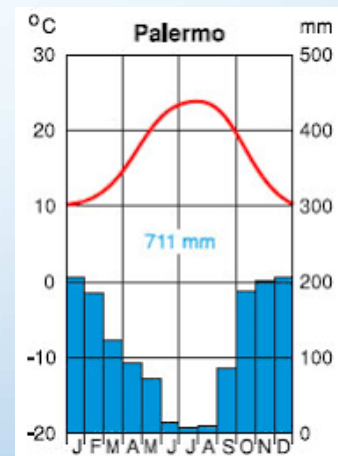
**ZIME:** BOLJ MILE IN DEŽEVNE

**POLETJA:** VROČA IN SUHA

OGLEJ SI KLIMOGRAM PALERMA (SICILIJA)!

ZA ČLOVEKA ZELO UGODNE ŽIVLJENJSKE  
RAZMERE

GOSTA POSELITEV

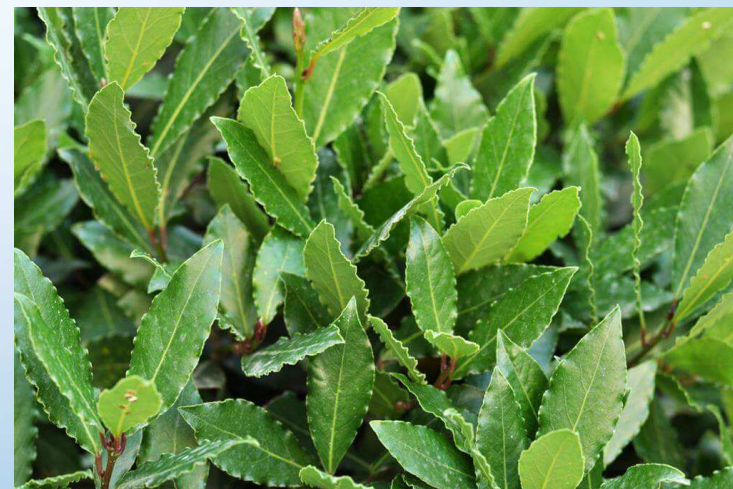
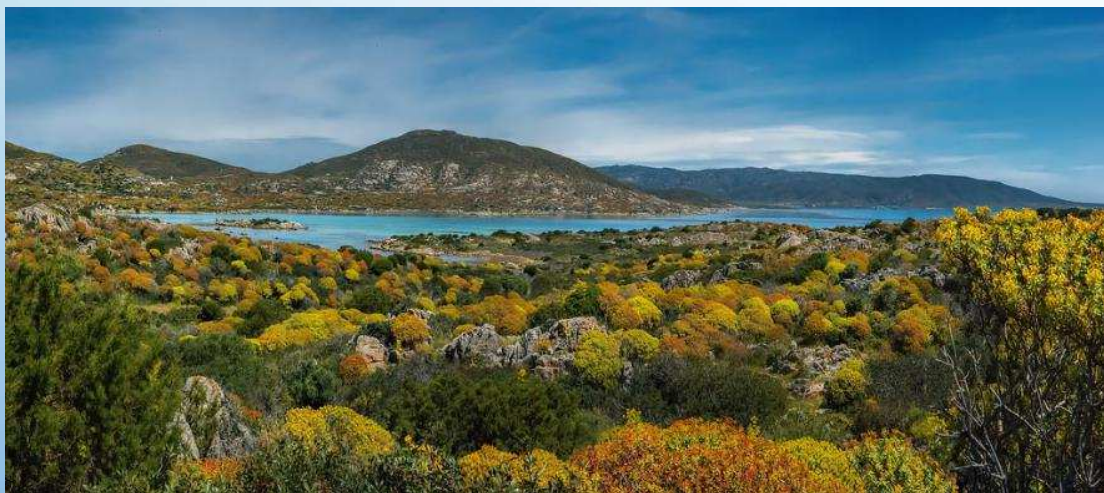


## SREDOZEMSKO RASTLINSTVO

RASTLINE SO SE PRILAGODILE POLETNI SUŠI

NIZKO ZIMZELENO GRMIČEVJE – MAKIJA

POZNAŠ DIŠEČI ZIMZELENI GRM, KATEREGA LISTE UPORABLJAMO PRI KUHI DOMA?



# SREDOZEMSKÉ KULTURNE RASTLINE

(KULTURNE RASTLINE SO RASTLINE, KI JIH PRIDELUJEMO LJUDJE ZA PREHRANO)



**OLJKA**  
OLJČNO OLJE  
OLIVE



**AGRUMI**  
LIMONE  
POMARANČE  
MANDARINE



**VINSKA TRTA**  
VINOGRADNIŠTVO

**RAZMISLI** KATERA POKRAJINA V SLOVENIJI IMA ZNAČILNOSTI **SREDOZEMSKEGA** PODNEBJA?  
POZNAŠ TA MESTA?



# PODNEBJA V SLOVENIJI



## ZMerno celinsko

ZIME PRECEJ HLADNE  
POLETJA PRECEJ VROČA  
VEČJI DEL SLOVENIJE



## ZMerno sredozemsko

OBALNI PAS DO VISOKIH KRAŠKIH PLANOT  
VPLIV MORJA BLAŽI ZIMSKI MRAZ IN  
POLETNO VROČINO



## GORSKO

ALPSKO VISOKOGORJE, GORSKE DOLINE,  
VISOKE DINARSKE PLANOTE  
NAJBOLJ OSTRO PODNEBJE



NAJNIŽJA IZMERJENA TEMPERATURA V SLOVENIJI

## MRAZIŠČE MRZLA KOMNA

(1 592 METROV NAD MORJEM)

NA PLANOTI KOMNA NAD BOHINJEM SE JE

9. JANUARJA 2009

OB ODLIČNIH VREMENSKIH POGOJIH OHLADILO DO

– 49 °C

